



XXIIIe concours Un des Meilleurs Ouvriers de France

Groupe V :
Métiers de l'habitation
Travail du bois

Classe 12 : PIPIERS
OPTION 1 : TOURNERIE
OPTION 2 : PIPE SCULPTEE

Sujets imposés :

**Soit l'option 1 : Réalisation d' une pipe
en bruyère dite « UHLM »**

**Soit l'option 2 : Réalisation d'une pipe
Dragon ou d'une pipe Licorne**

XXIII^e CONCOURS UN DES MEILLEURS OUVRIERS DE FRANCE

GROUPE V : Métiers de l'habitation

Travail du bois

Classe 12 : PIPIERS

Président : M. Michel WAILLE (M.O.F.)



*Option 1 : Tournerie
(travail individuel ou par équipe pour les entreprises)*

Sujet imposé :

UNE PIPE EN BRUYERE DITE « UHLM »

◆ Choix :

Bruyère de bonne qualité Extra XA.

◆ Finition :

Naturelle cirée.

◆ Rallonge :

Devra être en bruyère travaillée à l'initiative du candidat et pourra faire preuve de créativité.

◆ Tuyau :

En corne ou acrylique (ébonite exclue). Le candidat pourra faire preuve de créativité.

◆ Dimensions tête :

Hauteur hors tout entre 105 et 110 mm ; Largeur 70 et 75 mm ; Epaisseur 50 mm.

◆ Liberté pour inclure des attributs (incrustation, filets, bagues ouvragées, bois différents, etc...)

◆ L'élégance de la pipe, son équilibre seront pris en compte dans la notation de créativité.

La pipe est à présenter dans un coffret ou sur un support.

Les attributs, couvercle et bout de tige, sont disponibles au secrétariat du C.O.E.T. au prix de 15 Euros + 5 Euros de frais de port.

CRITERES D'EVALUATION

CRITERES	NOTE	COEFFICIENT
➤ Technique	/20	2
➤ Bois (qualité et choix du matériaux)	/20	2
➤ Exécution, créativité	/20	4
➤ Finition	/20	2

XXIII^e CONCOURS UN DES MEILLEURS OUVRIERS DE FRANCE

GROUPE V : Métiers de l'habitation

Travail du bois

Classe 12 : PIPIERS

Président : M. Michel WAILLE (M.O.F.)



Option 2 : Pipe sculptée

Sujet imposé : (2 options)

Soit une PIPE SCULPTEE DRAGON (option A)

Soit une PIPE SCULPTEE LICORNE (option B)

◆ Choix :

Pipes à exécuter en bruyère de bonne qualité.

◆ Finition :

Bruyère naturelle cirée ou autre.

◆ Tuya :

Corne ou acrylique. L'élégance de la pipe, son équilibre seront pris en compte dans la notation et la créativité.

◆ Liberté pour inclure des attributs (incrustation, filets, bagues ouvragées, bois différents, etc..).

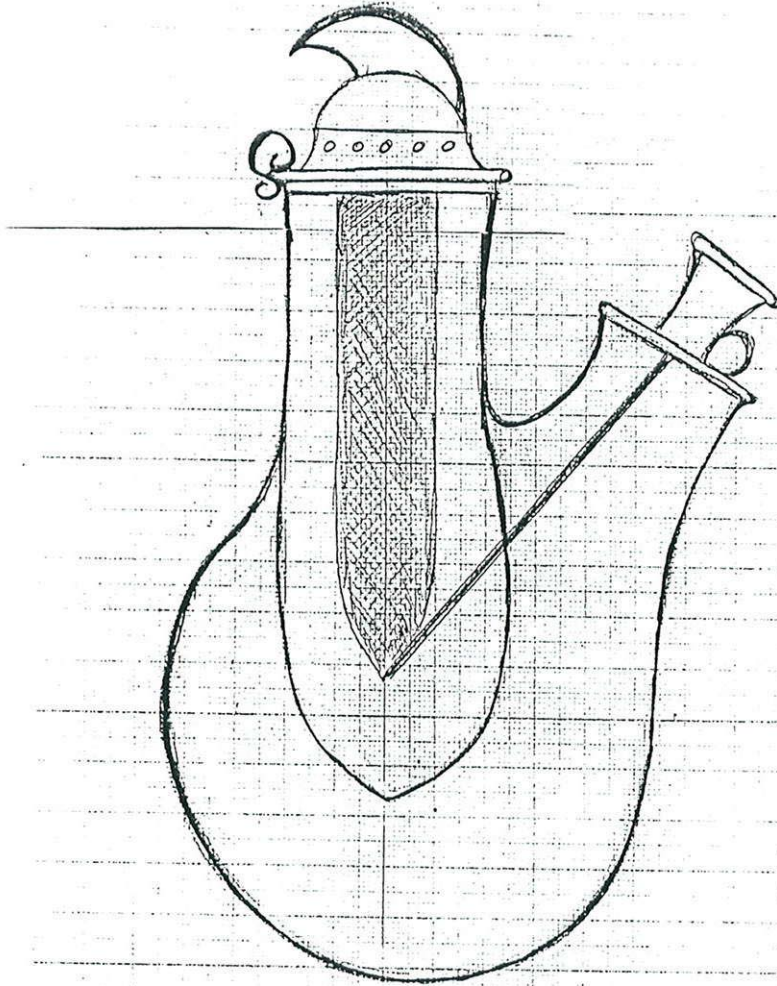
◆ Pipe à présenter dans un écrin ou sur un support.

Les attributs, couvercle et bout de tige, sont disponibles au secrétariat du C.O.E.T. au prix de 15 Euros + 5 Euros de frais de port.

CRITERES D'EVALUATION

CRITERES	NOTE	COEFFICIENT
➤ Technique	/20	2
➤ Bois (qualité et choix du matériaux)	/20	2
➤ Exécution, créativité	/20	4
➤ Finition	/20	2

attributs & couvercle à définir
Tuyau coudé sturgeon



PIRE UHL7

