



« Liège « Pipes Infos »  
mai 2023  
Bulletin mensuel n°15

LES PIPIERS ALLEMANDS (suite)



« Jacob » tête de pipe en terre blanche émaillée n° 174, marquée sur le bandeau « JE SUIS LE VRAI JACOB ». Collections Amsterdam Pipe Museum.

**Roustam Raza** ou **Roustan**, né vers 1781 à Tiflis (actuelle **Tbilissi**, en **Géorgie**) et mort le 7 décembre 1845 à **Dourdan** est le **mamelouk** de Napoléon Ier.

il va suivre comme son ombre le premier Consul, puis l'Empereur, à travers toute l'Europe, pendant quinze années. Il participe à sa toilette et à son repas, entretient ses armes. Il fait aussi fonction de garde du corps, dormant toujours dans la chambre voisine de son maître, voire en travers de sa porte à certaines périodes. Caracolant en tête des cortèges de parade en superbe costume oriental (notamment lors du **Sacre en 1804**), il rappelle par sa seule présence que Bonaparte fut le conquérant de l'Égypte.

Le 1er février 1806, au retour de la **campagne d'Austerlitz**, Roustan épouse à Paris Alexandrine Douville, de **Dourdan**, fille du premier valet de chambre de l'impératrice **Joséphine**. L'Empereur a donné son accord et payé la noce.



Portrait présumé de Roustan par Horace Vernet



« Roustan » tête de pipe en terre blanche n° 230. Collections Amsterdam Pipe Museum.



« Café viennois » tête de pipe à fourneau hexagonal à pans n° 541, marquée d'un côté de la douille « CAFE » et de l'autre côté « M&T HÖHR ». Collections Amsterdam Pipe Museum



« Café viennois » tête de pipe à fourneau hexagonal à pans n° 709, marquée d'un côté de la douille « M&T » et de l'autre côté « HÖHR ». Collections Amsterdam Pipe Museum



« Café viennois » tête de pipe à fourneau hexagonal à pans n° 741, marquée d'un côté de la douille « M&T » et de l'autre côté « HÖHR ». Collections Amsterdam Pipe Museum





« Café viennois » tête de pipe à fourneau hexagonal à pans n° 784, marquée d'un côté de la douille « CAFE » et de l'autre côté « M&T HÖHR ». Collections Amsterdam Pipe Museum



« Café viennois » série de pipes en terre blanche à fourneau hexagonal. Collections Amsterdam Pipe Museum.



« **Aigle couronné** » pipe néogène droite en terre blanche glacée et dorée n° 508. Collections Amsterdam pipe museum.

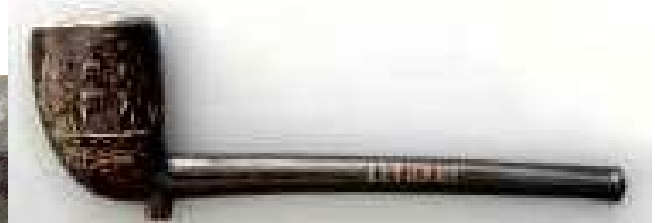
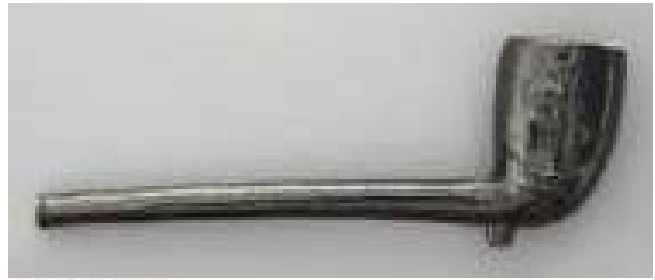


« **Tonnelet** » tête de pipe en terre blanche glacée et dorée, n° 573, marquée d'un côté de la douille « **M&T** » et de l'autre côté « **573** ». Collections Amsterdam pipe museum.



« **Le Pot aux Roses** » pipe fantaisie droite en terre blanche glacée. Collections Amsterdam Pipe Museum.





« Marine » pipe néogène droite en terre blanche glacée, marquée « GERMANY » des deux côtés du tuyau, n° 678. Collections Amsterdam Pipe Museum.



« Le Dragon » tête de pipe en terre blanche glacée, n° 516 (5 cm x 7 cm). Collection privée.



« Le Dragon » même modèle japonisant que la précédente mais en bruyère, 1 œil en verre manquant, (7,3 cm x 11 cm). Origine inconnue. Collection privée.





« La Sieste » pipe fantaisie en terre blanche émaillée. Documentation privée.



« Maçonique » pipe néogène en terre blanche glacée, n° 588, marquée « M&T » . Documentation privée.



« 2 Drapeaux » courte pipe néogène légèrement courbe en terre blanche glacée. Collection privée.





« **Feuillage** » pipe néogène en terre blanche glacée, décor souligné en doré. Collections Amsterdam Pipe Museum.



« **Billiard** » pipe néogène en terre blanche glacée, marquée « **M&T. 1880** » et « **GES.GESCH.** ». Collections Amsterdam Pipe Museum.

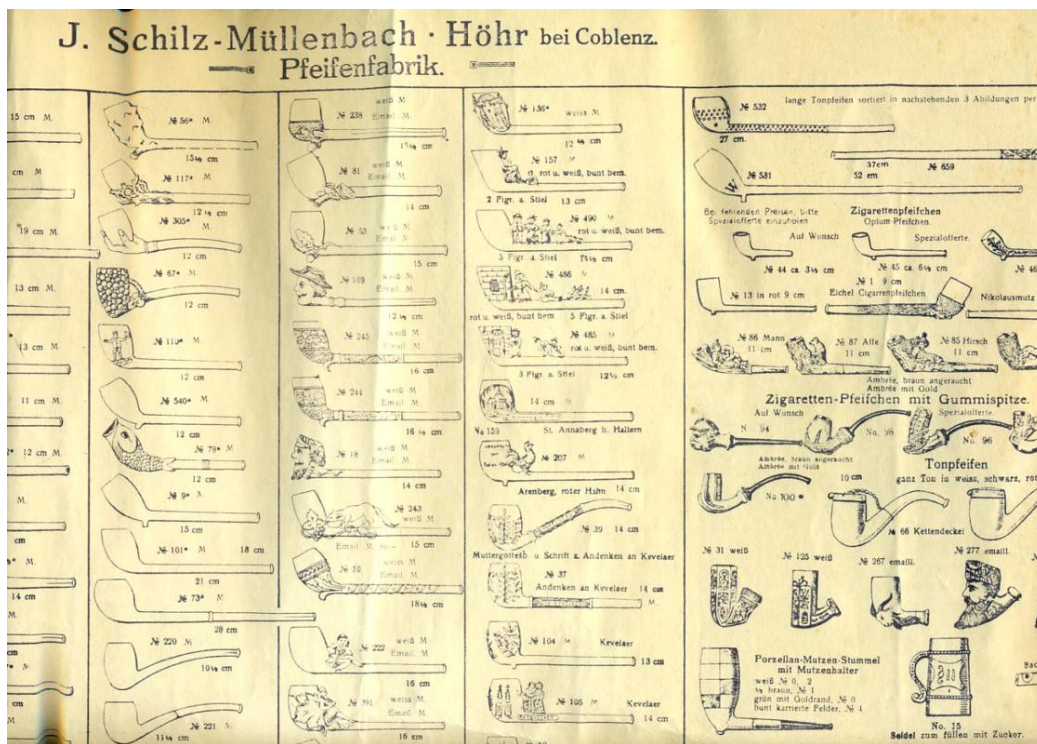


« **Feuilles de chêne** » pipe néogène fantaisie en terre blanche émaillée n° 493. Collections Amsterdam Pipe Museum.

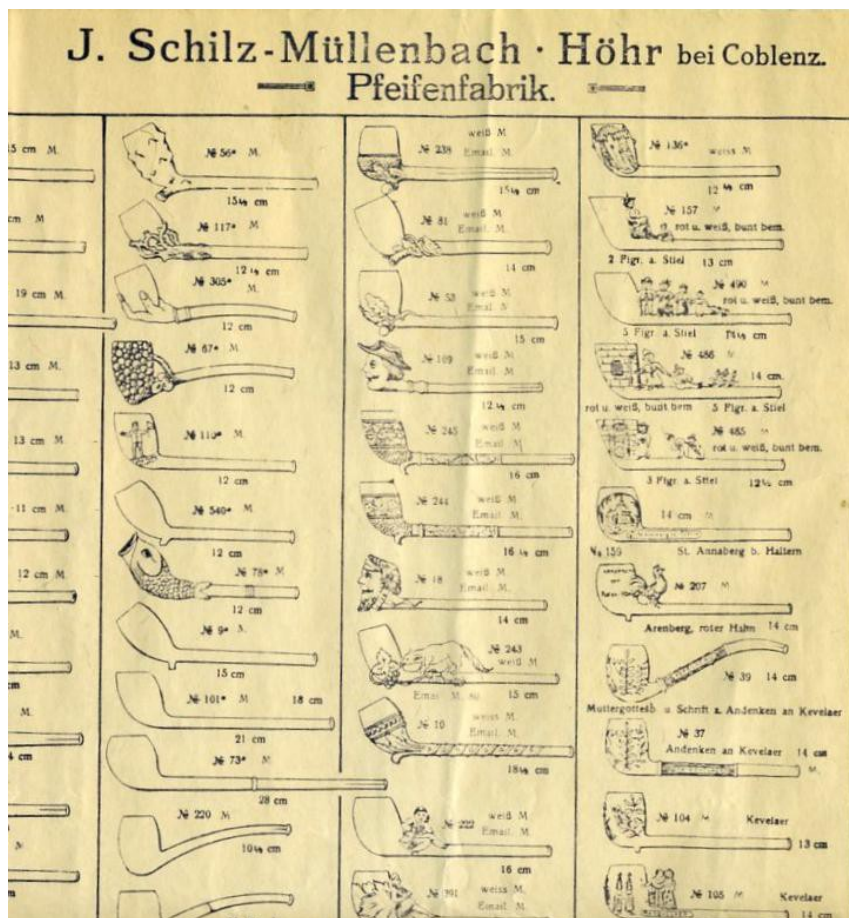
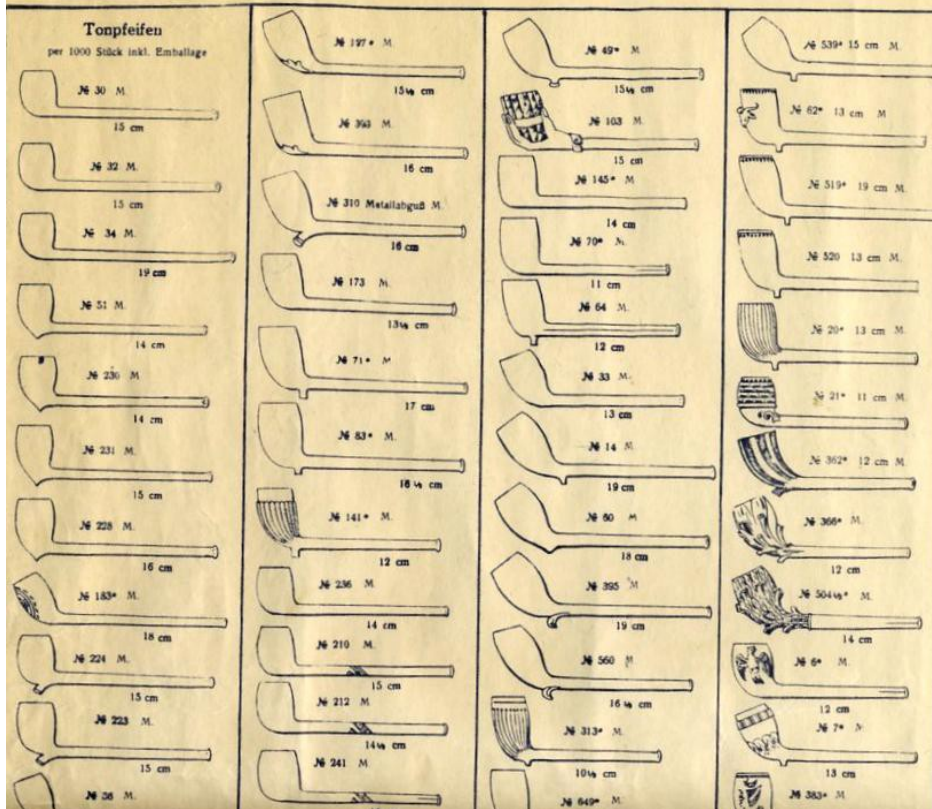


« Le Gland » pipe néogène fantaisie en terre blanche émaillée. Collections Amsterdam Pipe Museum.

**J.SCHILTZ -MÜLLENBACH -Höhr**  
**Affiche (1 de 3) catalogue 188- -1939**  
**50ème anniversaire**  
**Documentation privée.**









№ 227\* M 10 cm  
 № 131\* A 12 cm  
 № 130\* A 11 1/4 cm  
 № 156\* M 13 cm  
 Email M  
 № 27 schwarz 13 1/4 cm weiss M  
 Email M  
 № 370 M 14 1/4 cm  
 Email M  
 № 59 13 cm  
 weiss M  
 Email M  
 № 348 12 cm  
 Email M  
 weiss M  
 № 371 14 cm  
 Email M  
 weiss M  
 № 78 14 cm  
 Email M  
 № 3 weiss M 17 cm  
 Email M  
 № 11 weiss M 16 cm  
 Email M  
 № 90 weiss M 17 1/4 cm  
 Email M

16 cm  
 № 376 weiss M  
 Email M  
 15 cm  
 № 51 weiss M  
 Email M  
 12 1/4 cm  
 № 253 weiss M  
 Email M  
 14 1/4 cm  
 weiss M  
 № 387 weiss M  
 Email M  
 16 cm  
 Email M  
 № 2  
 14 cm  
 weiss M  
 Email M  
 № 387  
 weiss M  
 Email M  
 13 cm  
 weiss M  
 Email M  
 № 308  
 weiss M  
 Email M  
 16 cm  
 weiss M  
 Email M  
 № 360  
 14 1/4 cm  
 Email M  
 № 108 weiss M  
 Email M  
 12 1/4 cm  
 weiss M  
 Email M  
 № 4  
 16 cm  
 weiss M  
 Email M  
 № 255  
 weiss M  
 Email M  
 16 cm  
 weiss M  
 Email M  
 № 648  
 weiss M  
 Email M  
 13 cm  
 № 132\* weiss M  
 12 cm

14 cm  
 № 8 Muttergottes Bornhofen 14 cm  
 M  
 Münster Kreuz u.s.w. Heiligdtmer z. Aachen 15 cm  
 M  
 № 43 Mathiaskirche Trier 16 cm  
 M  
 № 651 St. Jodokus Langenfeld 13 cm  
 M  
 № 652 U. L. Frau v. Barweiler 13 cm  
 M  
 № 72 schwarz 10 cm  
 M  
 № 229 schwarz 17 cm  
 M  
 № 77 schwarz, Schaf u. Elefant 12 cm  
 M  
 № 364 schwa 16 cm  
 M  
 № 315\* schwarz 14 cm  
 M  
 Fastnachtspfeife № 17 23 cm  
 M  
 Eisenhahnpfeife mit Deckel № 22 16 cm  
 M

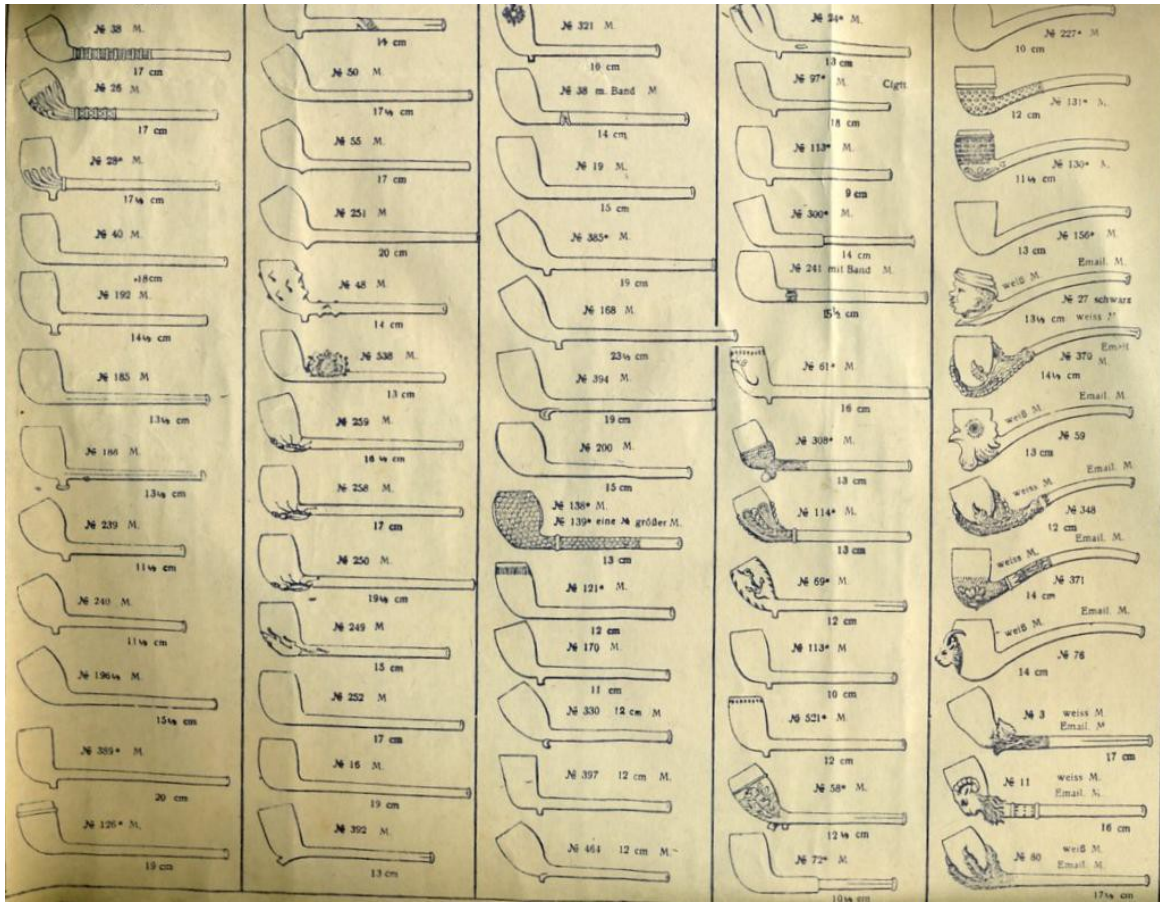
№ 566  
 № 589  
 № 567  
 № 532  
 № 531  
 № 547  
 № 536  
 Flöten aus rotem Ton, bemalt, 4 1/4 cm  
 giftfreie Farben  
 No. 1232  
 Durchraucher mit kommdem Bild  
 Rauchen sich schön und angenehm an.  
 Bilder kommen während des Rauchens  
 zum Vorschein. Montiert mit Gummispitzen.  
 № 1540 12 1/4 cm  
 10 cm  
 Minimum-Nicotinicum  
 Roter Tonkopf, Papierhülse  
 mit Federpfeife und auswechsel-  
 baren Patronen D.R.G. M.30384  
 Beste und billigste Pfeife.  
 № 175 rot 12 cm  
 № 178 rot 12 cm  
 Calcinierte Meerschaum-Massa-Pfeifen  
 № 434 Ambrée 17 cm  
 H  
 W. Rohr  
 № 406 bemalt 17 cm  
 H  
 № 287 Anstecker 17 cm  
 H  
 № 434 Ambrée 17 cm  
 H  
 № 414 Ambrée 19 cm  
 schwarz bem.  
 H  
 № 123 Ambrée  
 Anstecker  
 H

14 cm  
 № 8 Muttergottes Bornhofen 14 cm  
 M  
 Münster Kreuz u.s.w. Heiligdtmer z. Aachen 15 cm  
 M  
 № 43 Mathiaskirche Trier 16 cm  
 M  
 № 651 St. Jodokus Langenfeld 13 cm  
 M  
 № 652 U. L. Frau v. Barweiler 13 cm  
 M  
 № 72 schwarz 10 cm  
 M  
 № 229 schwarz 17 cm  
 M  
 № 77 schwarz, Schaf u. Elefant 12 cm  
 M  
 № 364 schwa 16 cm  
 M  
 № 315\* schwarz 14 cm  
 M  
 Fastnachtspfeife № 17 23 cm  
 M  
 Eisenhahnpfeife mit Deckel № 22 16 cm  
 M

15 cm  
 № 524 email 14 cm  
 № 469 Anstecker Ambrée 14 cm  
 Anstecker  
 № 452 m. Kork  
 13 cm  
 № 647/90 Spezialstiel u. Puffen  
 nicht beimgeliefert  
 DL. Einstecker  
 13 cm  
 Anstecker bemalt  
 № 422 I, II, III, III  
 12 cm  
 Anstecker bemalt  
 № 468 I, II, III, III  
 10 cm  
 sort. Bilder  
 № 107 Ton II, S  
 12 cm. Braun  
 № 640 II, S Ambrée  
 in Anstecker  
 № 107 Ambrée u. D  
 13 cm  
 12 cm  
 Anstecker M. 1.80  
 Ambrée  
 14 cm  
 № 422  
 Anstecker Ambrée  
 bemalt  
 14 cm  
 Anstecker Ambrée  
 bemalt  
 15 cm  
 Anstecker Ambrée  
 bemalt

14 cm  
 № 566  
 № 589  
 № 567  
 № 532  
 № 531  
 № 547  
 № 536  
 Flöten aus rotem Ton, bemalt, 4 1/4 cm  
 giftfreie Farben  
 No. 1232  
 Durchraucher mit kommdem Bild  
 Rauchen sich schön und angenehm an.  
 Bilder kommen während des Rauchens  
 zum Vorschein. Montiert mit Gummispitzen.  
 № 1540 12 1/4 cm  
 10 cm  
 Minimum-Nicotinicum  
 Roter Tonkopf, Papierhülse  
 mit Federpfeife und auswechsel-  
 baren Patronen D.R.G. M.30384  
 Beste und billigste Pfeife.  
 № 175 rot 12 cm  
 № 178 rot 12 cm  
 Calcinierte Meerschaum-Massa-Pfeifen  
 № 434 Ambrée 17 cm  
 H  
 W. Rohr  
 № 406 bemalt 17 cm  
 H  
 № 287 Anstecker 17 cm  
 H  
 № 434 Ambrée 17 cm  
 H  
 № 414 Ambrée 19 cm  
 schwarz bem.  
 H  
 № 123 Ambrée  
 Anstecker  
 H





VAN



PARYS Francis

SOURCES : documentation privée.

Internet, Wikipédia,  
Amsterdam Pipe Museum

[www.pipemuseum.nl](http://www.pipemuseum.nl)